

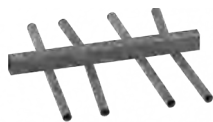
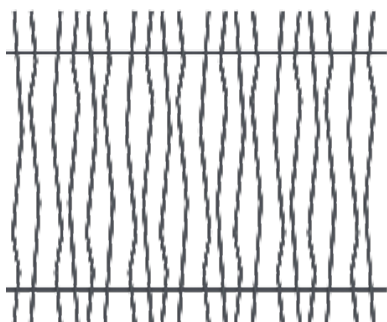


GRILLES DIAGO EVO BRISÉCLO

CARACTERISTIQUES TECHNIQUES

GRILLE

Constituée de tubes donnant l'impression de brisures et assurant un aspect original, disposés sur une face des lisses de manière aléatoire. Interpénétration des barreaux dans les lisses pour le positionnement et le soudage.



Hauteur x Largeur (en mètre)	Hauteur Hors Sol (en mètre)	Section lisses (en mm)	Ø Barreaux (en mm)
1,450 x 2,418	1,500	40x20	20
1,450 x 2,408	1,500		
1,700 x 2,408	1,750	50x30	25
1,950 x 2,408	2,500		

Autres hauteurs ou largeurs sur demande

POTEAUX

Poteaux tubulaires à système de fixation de la grille orientable et inviolable, livrés avec leurs fixations.

Ils règnent avec le haut des grilles

Les angles sont possibles à partir d'un poteau inter (les fixations seront visibles) ou d'un poteau angle.

INTER
OU
DÉPART



Trous
traversants

ANGLE



Trous non
traversants

Longueurs	Section	
	Inter/Départ	Angle
2m00	50x30	50x50
2m00		
2m35	60x40	70x70
2m60		

TRAITEMENT ANTI-CORROSION ET THERMOLAQUAGE

POTEAUX ET GRILLE , DEUX FINITIONS POSSIBLES :

G : Acier galvanisé à chaud au trempé après fabrication suivant norme EN 1461

GT : Thermolaqué par poudre polyester à haute adhérence (80 microns) sur acier galvanisé à chaud au trempé après fabrication suivant norme EN 1461

FIXATIONS



FIXATION MULTI ANGLE BREVETÉE

En composite noir, elle permet de réaliser les différents angles de 0 à 90°

à partir d'un poteau inter positionné à 45°, par simple rotation de la grille.

Une fois en position, elle est verrouillée par une vis auto taraudeuse fournie.

Brevet
déposé

OPTIONS



EMBOUTS

En matière plastique noire,
de diamètre 20 ou 25 mm.

Livrés en sachet

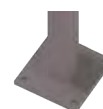
A monter soi-même dans les barreaux.



JAMBE DE FORCE

En option, elle est livrée en kit avec inserts et
boulons pour fixation sur le poteau 60x40.

Fabriquée en tube de 50x30 soudé, elle permet
de renforcer la clôture en cas de nécessité.



PLATINE SOUDÉE 150x150

Réalisable en option.

Fixation par 4 chevilles
(non fournies).